



PINTURA,
ESCULTURA E
FOTOGRAFIA NA
SÃO ROQUE



SÃO ROQUE



PINTURA, ESCULTURA E FOTOGRAFIA NA SÃO ROQUE



SÃO ROQUE | ANTIGUIDADES & GALERIA DE ARTE

01. ESCOLA CHINESA, C. 1770/80

Sul da China

Têmpera sobre seda

Dim.: 129,5 × 92,5 cm

D1355

CHINESE SCHOOL, c. 1770/80

South China

Tempera on silk

Dim.: 129.5 × 92.5 cm





02. MIGUEL ANTÓNIO DO AMARAL, 1710–1780 (ATRIB.)
“Marquês de Pombal”
Escola Portuguesa, Séc. XVIII
Óleo s/ tela
Dim.: 51,0 × 39,0 cm
D1319

MIGUEL ANTÓNIO DO AMARAL, 1710–1780 (ATTRIB.)
“Marquês de Pombal”
Portuguese School 18th Century
Oil on canvas
Dim.: 51.0 × 39.0 cm

Nota: / Note:

— Etiqueta antiga com a atribuição no verso / Old label with attribution on the reverse.



03. JOSEFA DE ÓBIDOS, c. 1650/60

“A Virgem, o Menino e S. João Baptista”

Óleo s/ cobre

Não assinado e não datado

Dim.: 16,3 × 20,5 cm

D1270

JOSEFA DE ÓBIDOS, c. 1650/60

“A Virgem, O Menino e S. João Baptista”

Oil on copper

Unsigned and undated

Dim.: 16.3 × 20.5 cm

Figurou em: / Exhibited at:

— “Josefa de Óbidos e a Invenção do Barroco Português”, MNAA, Lisboa, 2015.

Reproduzido em: / Illustrated in:

— “Josefa de Óbidos e a Invenção do Barroco Português”, MNAA, Lisboa, 2015 (cat. p. 80, n.º 12).



04. ESCOLA CHINESA, SÉC. XIX

“Boca de Tigre”
Óleo s/ tela
Não assinado e não datado
Dim.: 27,0 × 45,0 cm
D1274

CHINESE SCHOOL, 19TH CENTURY

“Bocca Tigris”
Oil on canvas
Unsigned and undated
Dim.: 27.0 × 45.0 cm

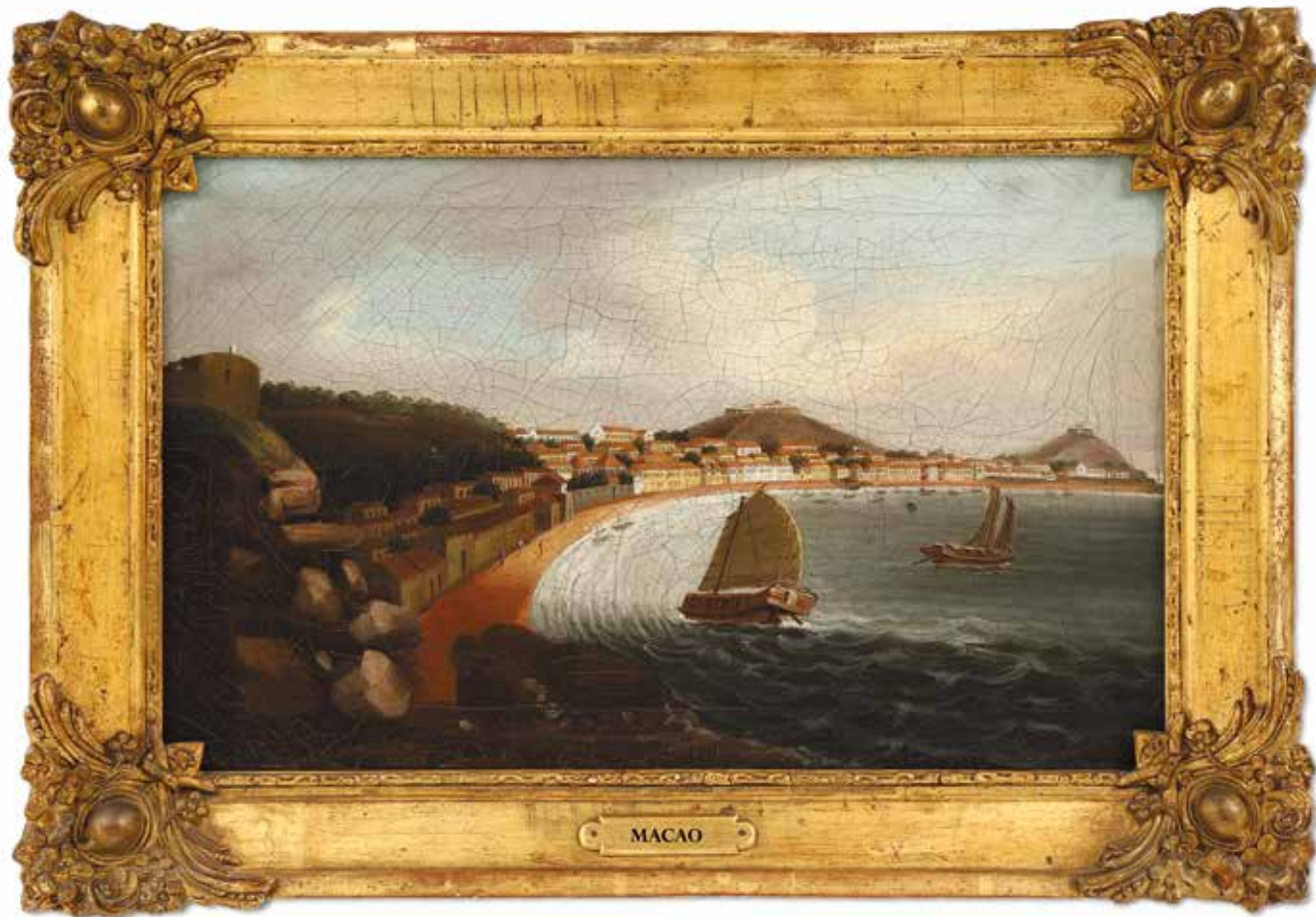


05. ESCOLA CHINESA, SÉC. XIX

“Whampoa”
Óleo s/ tela
Não assinado e não datado
Dim.: 27,0 × 45,0 cm
D1274a

CHINESE SCHOOL, 19TH CENTURY

“Whampoa”
Oil on canvas
Unsigned and undated
Dim.: 27.0 × 45.0 cm



06. ESCOLA CHINESA, SÉC. XIX
“Praia Grande” — Macau
Óleo s/ tela
Não assinado e não datado
Dim.: 27,0 × 45,0 cm
D1274b

CHINESE SCHOOL, 19TH CENTURY
“Praia Grande” — Macao
Oil on canvas
Unsigned and undated
Dim.: 27.0 × 45.0 cm

07. MARC CHAGALL, c. 1948

“Moise Brisant les Tables de la Loi”

Guache, tinta da china e lápis s/papel

Assinado c.i.e.; não datado

Dim.: 31,3 × 23,6 cm

D1300

MARC CHAGALL, c. 1948

“Moise Brisant les Tables de la Loi”

Gouache, chinese ink and pencil on paper

Signed; undated

Dim.: 31.3 × 23.6 cm

Ex-coleção: / *Former collection:*

— David McNiel (filho de /*son of* Marc Chagall).

Certificado de Autenticidade: / *Certificate of Authenticity:*

— Comité Marc Chagall, J.L.Prat, n.º 200616.

Inventário: / *Inventory:*

— Sucession Chagall n.º D2004.



08. CHRISTO, 1959

Sem título

Técnica mista em papel s/ platex

Assinado e datado c.i.e.

Dim.: 30,5 × 43,0 cm

D1210

CHRISTO, 1959

Untitled

Mixed media on paper laid on hardboard

Signed and dated

Dim.: 30.5 × 43.0 cm

No verso: / *In the back:*

— dat. VI. 59.

— Etiqueta / *label* Galeria Nazoni, Porto.

Certificado de Autenticidade: / *Certificate of Authenticity:*

— do artista / *from the artist.*



09. VIEIRA DA SILVA, 1953

Sem título
Óleo s/ tela
Assinado e datado c.i.d.
Dim.: 59,0 × 72,0 cm
D1265

VIEIRA DA SILVA, 1953

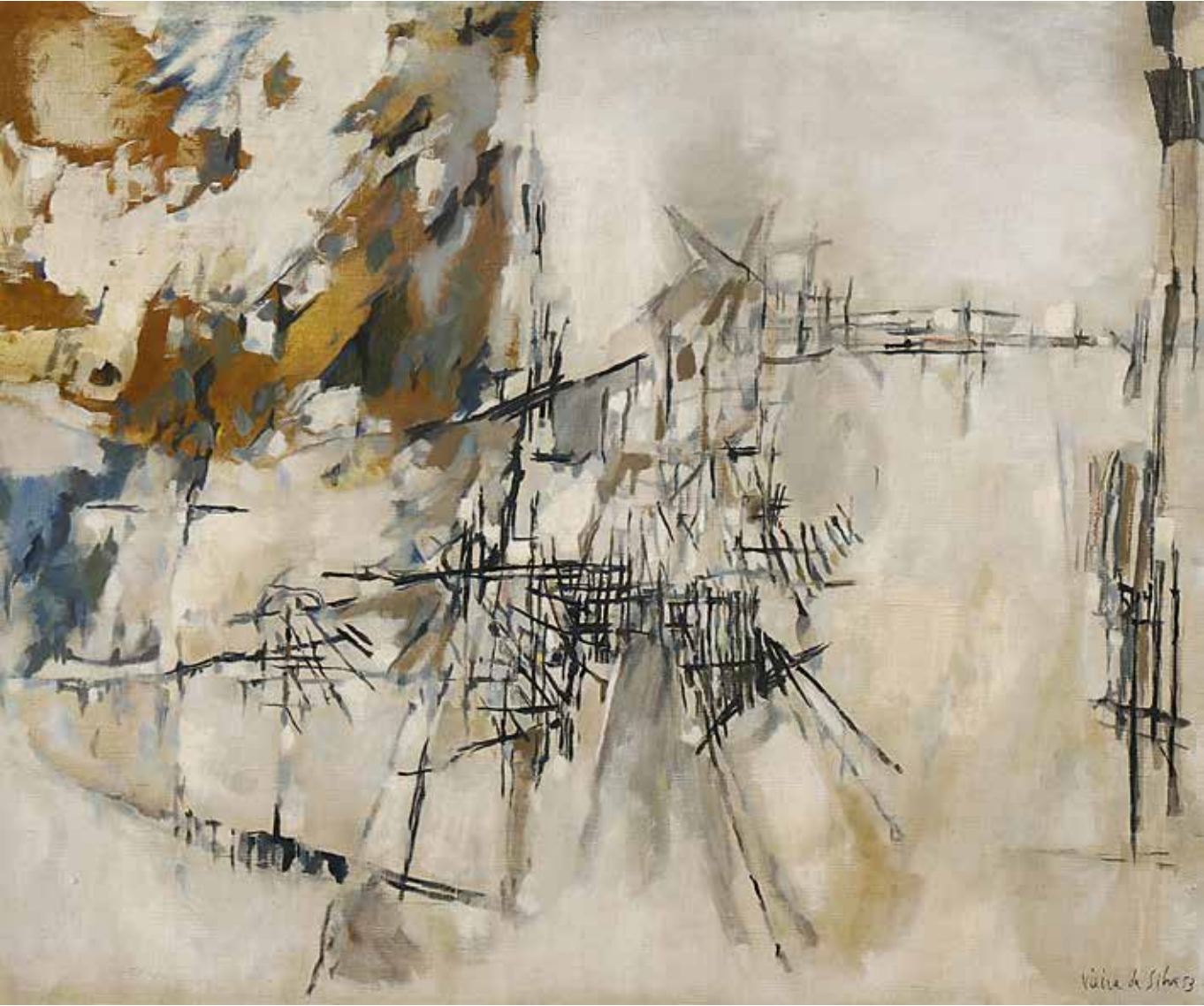
Untitled
Oil on canvas
Signed and dated
Dim.: 59.0 × 72.0 cm

Figurou em: / *Exhibited at:*

- Casa de Serralves, Porto 111, cat. n.º 37.
- 20.ª Bienal Internacional de São Paulo, 1989, cat. n.º 12.
- Musées Royaux des Beaux-Arts, Bruxelles, 1991, cat. p. 74.

Reproduzido em: / *Illustrated in:*

- C. Fernandes, 1989, p. 23 / 29.
- Cat. Raisonné, p. 205, n.º 1047.





10. ARPAD SZENES, 1949

"Banquet"

Guache s/ papel

Assinado c.s.d.; não datado

Dim.: 20,0 × 14,7 cm

D1213

ARPAD SZENES, 1949

"Banquet"

Gouache on paper

Signed; undated

Dim.: 20.0 × 14.7 cm

Reproduzido em: / *Illustrated in:*

— Cat. Raisonné, p. 339, n.º AS49-023.



11. ARPAD SZENES, c. 1976

"La Boucle"

Óleo em papel s/ tela

Assinado c.i.d.; não datado

Dim.: 18,0 x 35,5 cm

D1268

ARPAD SZENES, c. 1976

"La Boucle"

Oil on paper laid on canvas

Signed; undated

Dim.: 18.0 x 35.5 cm

Figurou em: / Exhibited at:

— Exposição Galeria Nasoni, Porto, 1986.

Certificado de Autenticidade: / Certificate of Authenticity:

— Comité Arpad – Vieira da Silva.



12. PAULA REGO, 1960
Sem título
Técnica mista s/papel
Assinado e datado c.i.d.
Dim.: 27,0 × 35,0 cm
D1326

PAULA REGO, 1960
Untitled
Mixed media on paper
Signed and dated
Dim.: 27.0 × 35.0 cm

Autenticidade confirmada por: / *Authenticity confirmed by:*
— Catarina Alfaro, Casa das Histórias, Cascais.



13. KAREL APPEL, 1984

Sem título
Acrílico em papel s/ tela
Assinado e datado c.i.e.
Dim.: 70,0 × 52,0 cm
D1269

KAREL APPEL, 1984

Untitled
Acrylic on paper layed on canvas
Signed and dated
Dim.: 70.0 × 52.0 cm

14. AMADEO DE SOUZA-CARDOSO, 1914

Sem título

Óleo s/ cartão

Assinado l.s.e.; não datado

Dim.: 33,0 × 40,0 cm

D1342

AMADEO DE SOUZA-CARDOSO, 1914

Untitled

Oil on cardboard

Signed; undated

Dim.: 33.0 × 40.0 cm

Figurou em: / *Exhibited at:*

— Centenário do Nascimento de Amadeo de Souza-Cardoso, F. C. Gulbenkian, 1987.

Reproduzido em: / *Illustrated in:*

— Centenário do Nascimento de Amadeo de Souza Cardoso, F. C. Gulbenkian p. 252.

— Cat. Raisonné, volume 2, F. C. Gulbenkian, p. 251.





15. ALFREDO KEIL

Sem título
Óleo s/madeira
Assinado c.i.e.; não datado
Dim.: 23,0 × 16,0 cm
D1334

ALFREDO KEIL

Untitled
Oil on wood
Signed; undated
Dim.: 23.0 × 16.0 cm



16. SILVA PORTO

Sem título

Óleo s/ madeira

Não assinado e não datado

Dim.: 14,5 × 24,5 cm

D1271

SILVA PORTO

Untitled

Oil on wood

Unsigned and undated

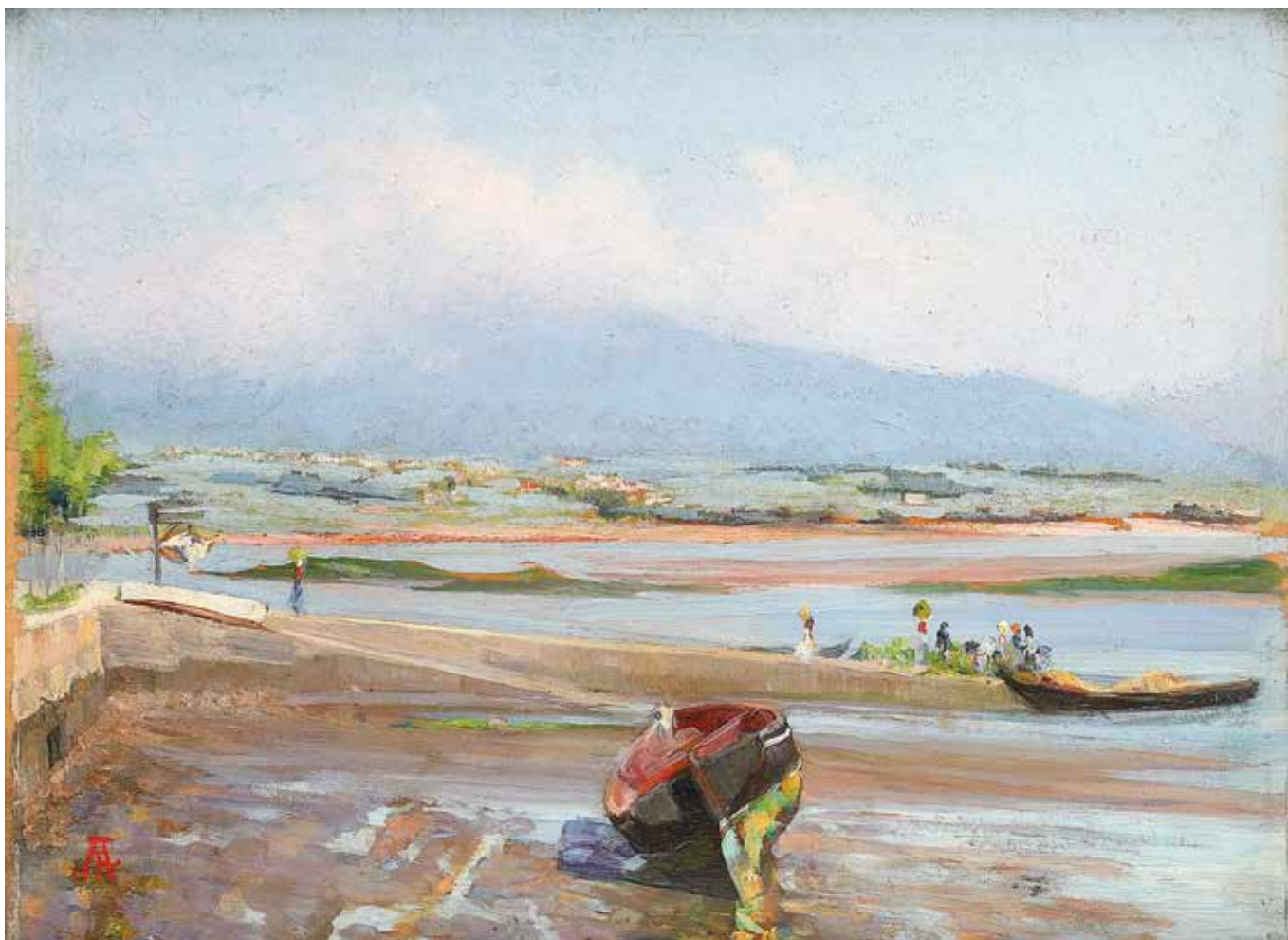
Dim.: 14,5 × 24,5 cm

No verso: / *In the back:*

— Pintura a óleo / *oil painting.*

— Etiqueta: / *label:* “Mancha feita no Alto do (?) um pouco acima de Bellas. O quadro foi vendido a D. Fernando. Informação de José Malhoa”.

— Carimbo de leilão: / *Auction stamp:* “Silva Porto Leilão 1893”.



17. ARTUR LOUREIRO, 1904
Sem título
Óleo s/ madeira
Assinado e datado c.i.d.
Dim.: 21,7 × 20,0 cm
D1358

ARTUR LOUREIRO, 1904
Untitled
Oil on wood
Signed and dated
Dim.: 21.7 × 20.0 cm



18. ARTUR LOUREIRO, 1931
Sem título
Óleo s/ madeira
Assinado e datado c.i.d.
Dim.: 34,0 × 69,0 cm
D1349

ARTUR LOUREIRO, 1931
Untitled
Oil on wood
Signed and dated
Dim.: 34.0 × 69.0 cm

No verso: / *In the back:*
— "Armando de Basto, Paris, 1912"



19. BERNARDO MARQUES

“Sintra”

Tinta da china s/ papel

Assinado c.i.e.; não datado

Dim.: 24,0 × 30,7 cm

D1316

BERNARDO MARQUES

“Sintra”

China ink on paper

Signed and undated

Dim.: 24.0 × 30.7 cm



20. JÚLIO REIS PEREIRA, 1948
Sem Título
Tinta-da-china s/ papel
Assinado e datado c.i.d.
Dim.: 30,0×20,0 cm
D1244

JÚLIO REIS PEREIRA, 1948
Untitled
China ink on paper
Signed and dated
Dim.: 30.0×20.0 cm



21. ANTÓNIO CARNEIRO, 1914
"Rio"
Aquarela s/ papel
Assinado e datado c.i.e.
Dim.: 24,5 × 55,0 cm
D1230

ANTÓNIO CARNEIRO, 1914
"Rio"
Watercolour on paper
Signed and dated
Dim.: 24.5 × 55.0 cm



22. ARMANDO DE BASTO, 1912

Sem título
Óleo s/ tela
Assinado e datado
Dim.: 32,0 × 24,5 cm
D1350

ARMANDO DE BASTO, 1912

Untitled
Oil on canvas
Signed and dated
Dim.: 32.0 × 24.5 cm

No verso: / *In the back:*

— "Armando de Basto / Paris, 1912 / um frequentador do Bullier / 3 M.A.M.C."



23. MÁRIO ELOY

Sem título

Óleo s/ cartão

Assinado c.i.d.; não datado

Dim.: 27,5 × 21,0 cm

D1276

MÁRIO ELOY

Untitled

Oil on cardboard

Signed; undated

Dim.: 27,5 × 21,0 cm

No verso: / In the back:

— Cert. Prof. Bernardo Pinto Almeida.



24. CARLOS BOTELHO

"Lisboa"

Óleo s/ contraplacado

Assinado c.i.d.; não datado

Dim.: 26,0 × 21,0 cm

D1275

CARLOS BOTELHO

"Lisboa"

Oil on plywood

Signed; undated

Dim.: 26.0 × 21.0 cm



25. **ALMADA NEGREIROS, 1915**

Sem título
Aquarela s/ papel
Assinado e datado c.i.d.
Dim.: 30,5 × 23,5 cm
D1260

ALMADA NEGREIROS, 1915

Untitled
Watercolour on paper
Signed and dated
Dim.: 30.5 × 23.5 cm



26. ALMADA NEGREIROS, 1923

Sem título
Grafite s/ papel
Assinado e datado c.i.d.
Dim.: 33,0 × 23,0 cm
D1323

ALMADA NEGREIROS, 1923

Untitled
Graphite on paper
Signed and dated
Dim.: 33.0 × 23.0 cm

Dedicatória: / *Dedication:*

— “Para o Dr. Manuel Ventura este desenho que considero o melhor que eu tenha feito. Nov 23”.



27. ANTÓNIO QUADROS

Sem título

Técnica mista s/papel

Não assinado e não datado

Dim.: 22,5 × 24,2 cm

D1325

ANTÓNIO QUADROS

Untitled

Mixed media on paper

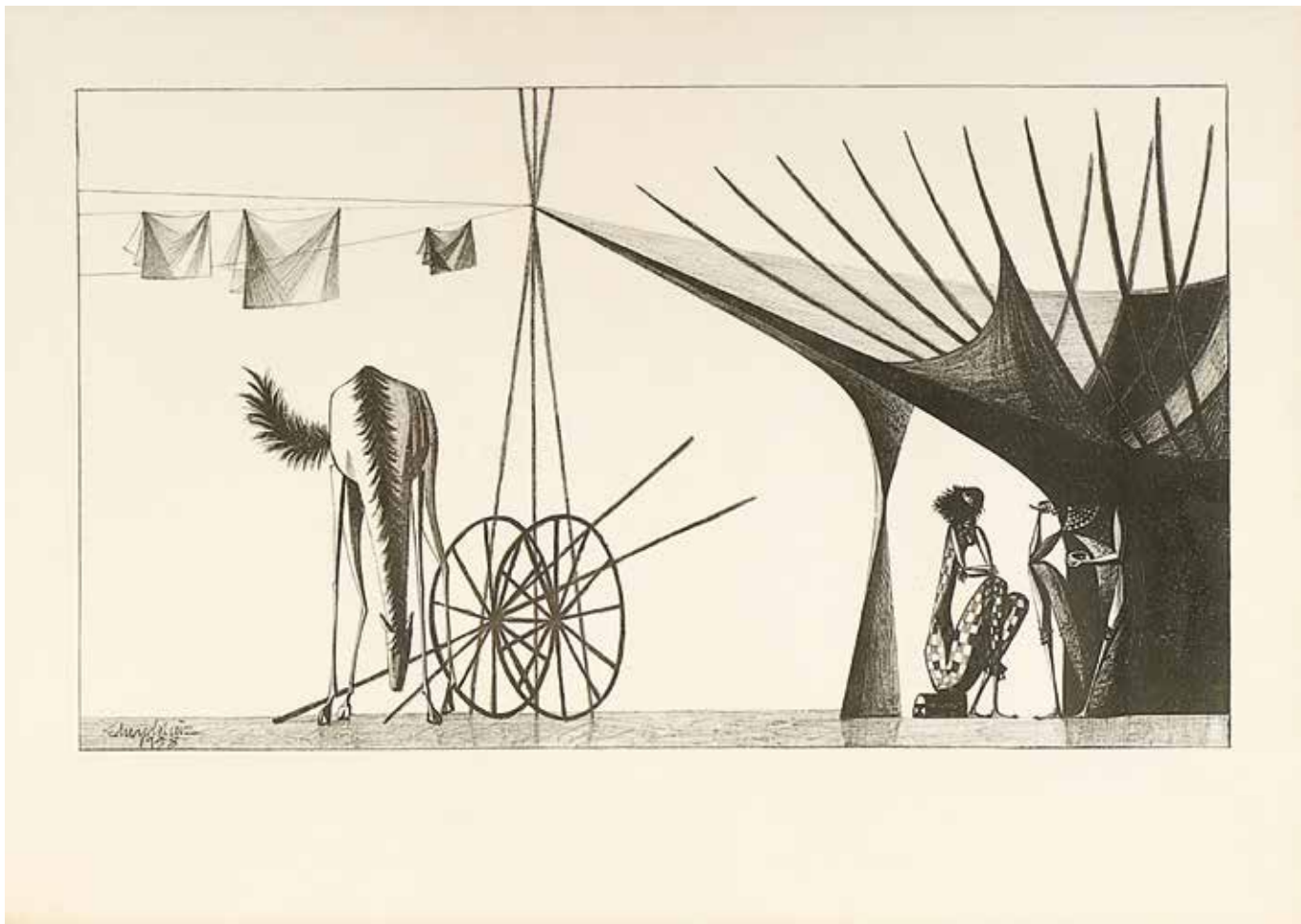
Unsigned and undated

Dim.: 22.5 × 24.2 cm



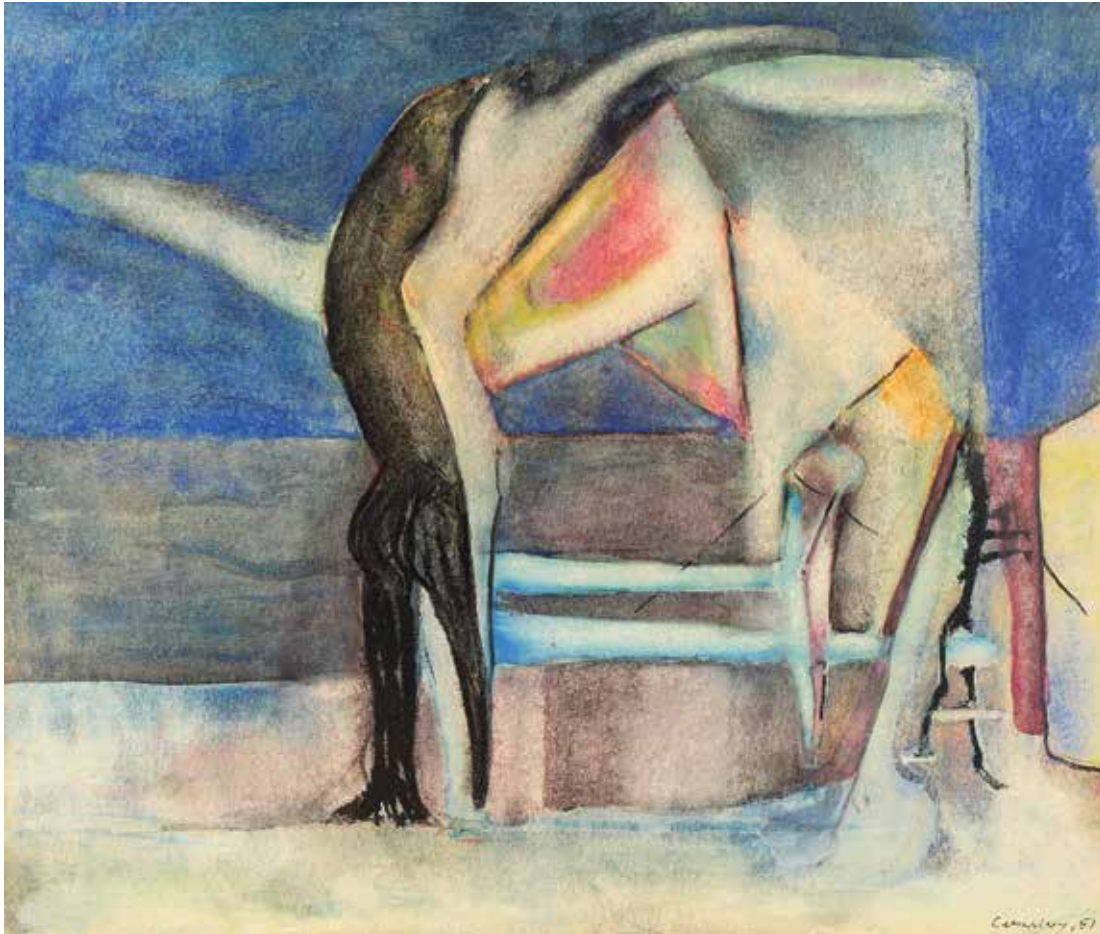
28. ANTÓNIO QUADROS, 1957
Sem título
Óleo s/ madeira
Assinado e datado no verso
Dim.: 62,5 × 42,5 cm
D1272

ANTÓNIO QUADROS, 1957
Untitled
Oil on wood
Signed and dated in the back
Dim.: 62.5 × 42.5 cm



29. EDUARDO LUIZ, 1958
Sem título
Grafite s/ papel
Assinado e datado c.i.e
Dim.: 42,0 x 31,0 cm
D1266

EDUARDO LUIZ, 1958
Untitled
Graphite on paper
Signed and dated
Dim.: 42.0 x 31.0 cm



30. MÁRIO CESARINY, 1951
Sem título
Técnica mista s/ papel
Assinado e datado c.i.d.
Dim.: 23,7 × 28,0 cm
D1308

MÁRIO CESARINY, 1951
Untitled
Mixed media on canvas
Signed and dated
Dim.: 23.7 × 28.0 cm

Ex-Coleção: / Former collection:
— Humberto Castro



31. MÁRIO CESARINY, 1996

Sem título

Técnica mista s/ papel colado em cartão

Assinado e datado c.i.d.

Dim.: 29,0 × 20,0 cm

D1212

MÁRIO CESARINY, 1996

Untitled

Mixed media on paper laid on hardboard

Signed and dated

Dim.: 29.0 × 20.0 cm



32. MÁRIO CESARINY, 2002

Sem título

Técnica mista s/ tecido

Assinado e datado no verso

Dim.: 27,0 × 25,0 cm

D1282

MÁRIO CESARINY, 2002

Untitled

Mixed media on fabric

Signed and dated

Dim.: 27,0 × 25,0 cm

No verso: / *In the back:*

— “Cesariny, para o Selestrelo, 2002”.



33. MÁRIO CESARINY

Sem título

Técnica mista s/ papel

Assinado c.i.d.; não datado

Dim.: 29,7 × 21,0 cm

D1281

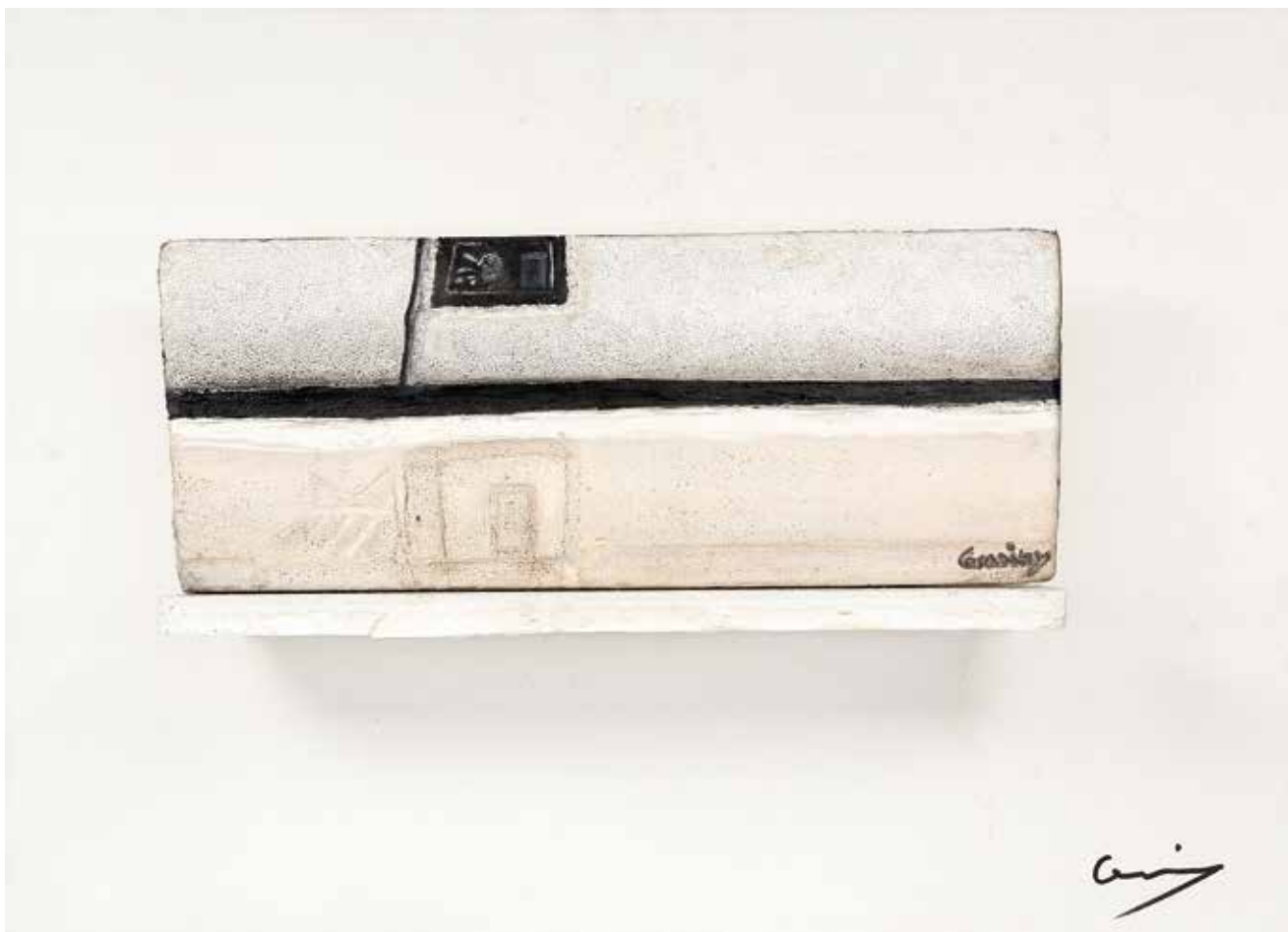
MÁRIO CESARINY

Untitled

Mixed media on paper

Signed; undated

Dim.: 29.7 × 21.0 cm



34. MÁRIO CESARINY, 2002

“A Casa na Praia”

Acrílico s/ esferovite

Assinado c.i.d. e datado no verso

Dim.: 50,0×70,0 cm

D1235

MÁRIO CESARINY, 2002

“A Casa na Praia”

Acrylic on sphincter

Signed and datated

Dim.: 50.0×70.0 cm



35. MÁRIO CESARINY

Sem título
 Acrílico s/ caixa de plástico
 Assinado no verso; não datado
 Dim.: 32,0 × 29,0 cm
 D1304

MÁRIO CESARINY

Untitled
 Acrylic on plastic box
 Signed; undated
 Dim.: 32.0 × 29.0 cm



36. MÁRIO CESARINY

Sem título
 Acrílico s/ caixa de plástico
 Assinado no verso; não datado
 Dim.: 32,0 × 25,5 cm
 D1302

MÁRIO CESARINY

Untitled
 Acrylic on plastic box
 Signed; undated
 Dim.: 32.0 × 25.5 cm



37. MÁRIO CESARINY

Sem título

Acrílico s/ caixa de plástico

Assinado no verso; não datado

Dim.: 26,5 × 22,5 cm

D1303

MÁRIO CESARINY

Untitled

Acrylic on plastic box

Signed; undated

Dim.: 26,5 × 22,5 cm



38. MÁRIO CESARINY
 Sem título
 Técnica mista s/ platex
 Assinado e não datado
 Dim.: 45,5 x 34,0 cm
 D1279

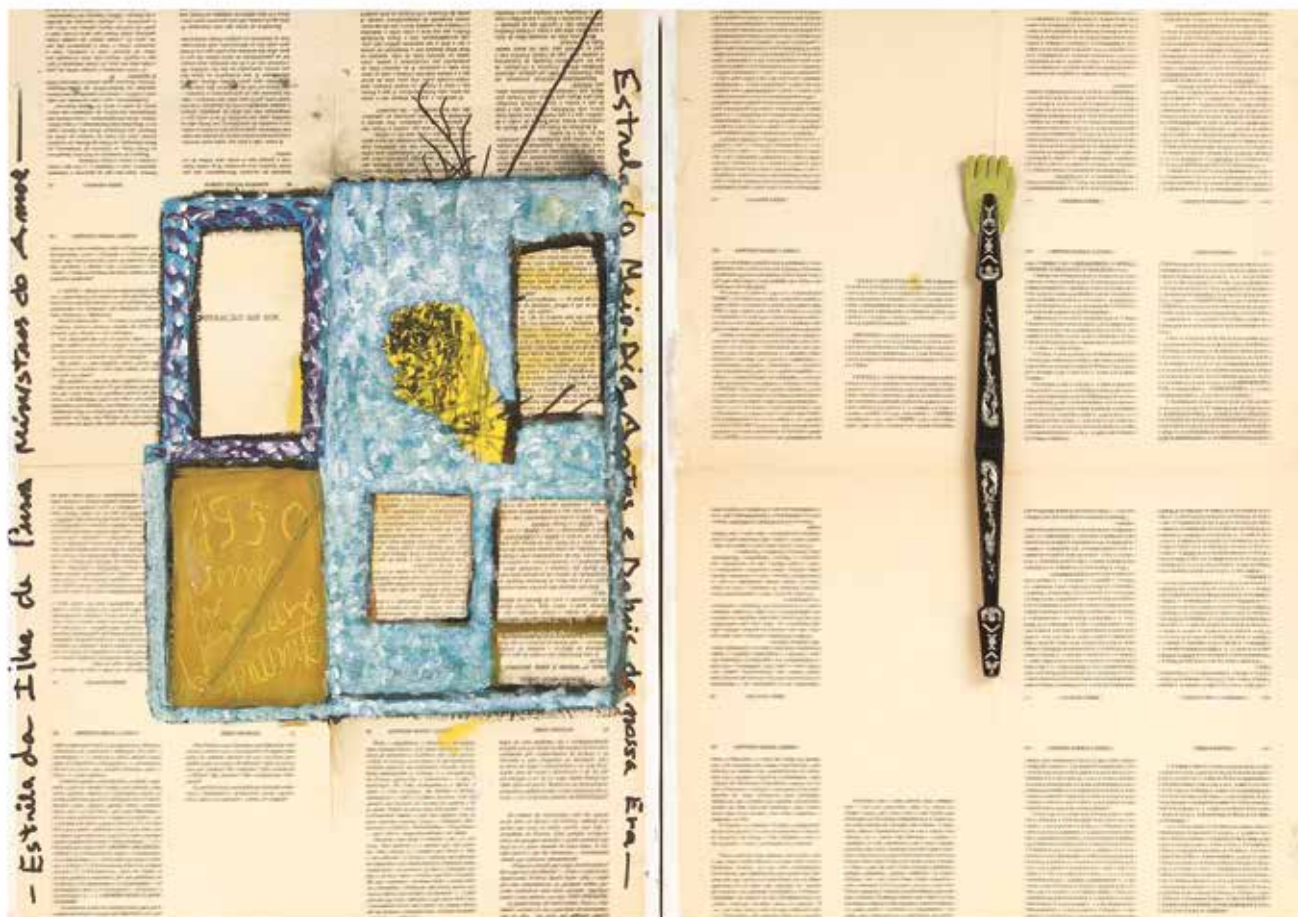
MÁRIO CESARINY
 Untitled
 Mixed media on platex
 Signed; undated
 Dim.: 45.5 x 34.0 cm

Nota: / Note:

— Intervenção s/ provas tipográficas de “Uma Carta” de António Maria Lisboa, 1950.

Reproduzido em: / Illustrated in:

— Mário Cesariny, F. EDP, 2005, p. 74.



39. MÁRIO CESARINY

Sem título
Técnica mista s/ tela
Assinado e não datado
Dim.: 70,0 × 100,0 cm
D1278

MÁRIO CESARINY

Untitled
Mixed media on canvas
Signed; undated
Dim.: 70.0 × 100.0 cm

Nota: / Note:

— Intervenção sobre provas tipográficas do manifesto “Erro Próprio” de António Maria Lisboa, 1950.

Reproduzido em: / Illustrated in:

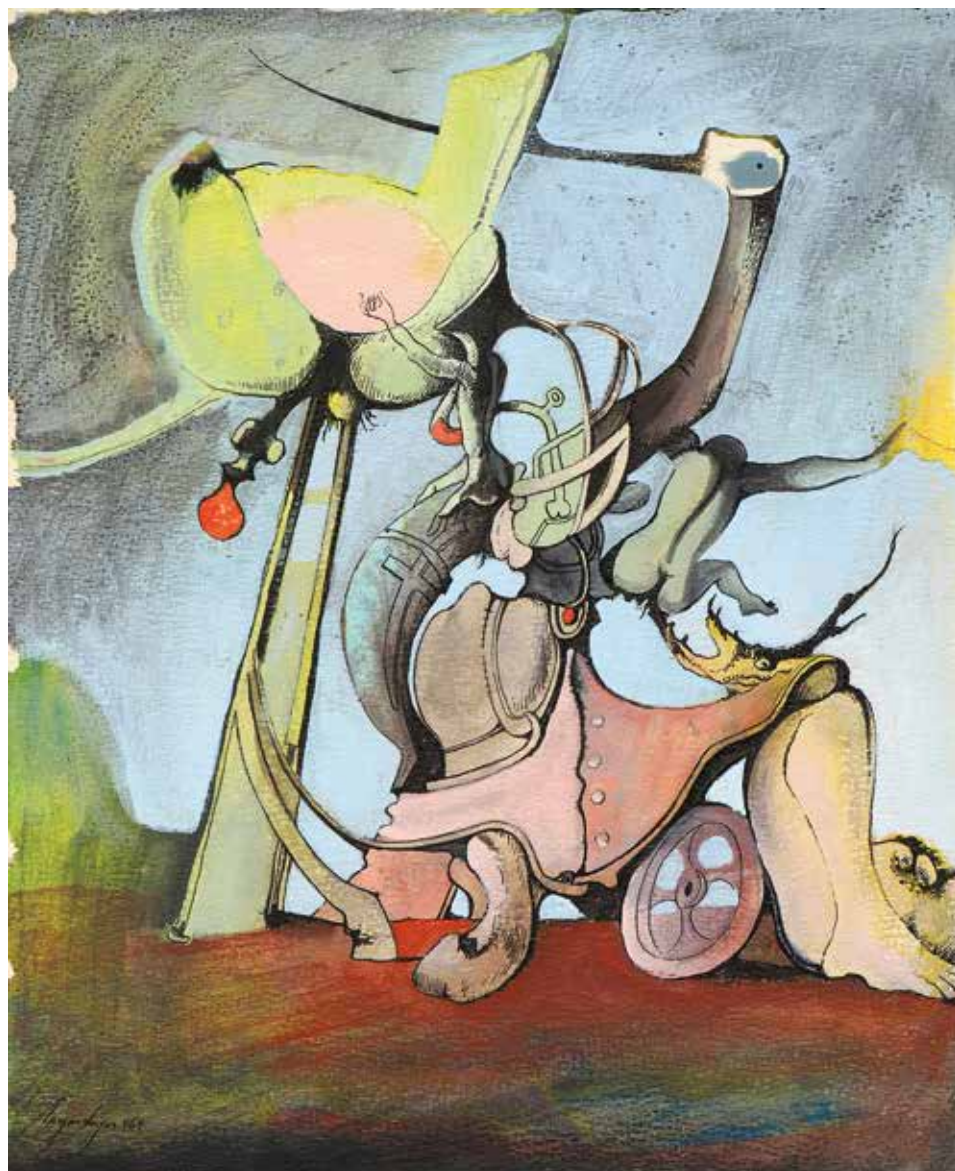
— Mário Cesariny, F. EDP, 2005, p. 75.



40. CRUZEIRO SEIXAS, 1960
Sem título
Óleo s/ platex
Assinado e datado c.i.e.
Dim.: 29,5 × 24,5 cm
D1306

CRUZEIRO SEIXAS, 1960
Untitled
Oil on platex
Signed and dated
Dim.: 29.5 × 24.5 cm

Ex-Coleção: / Former collection:
— Humberto Castro



41. CRUZEIRO SEIXAS, 1958
Sem título
Técnica mista s/ papel
Assinado e datado c.i.e.
Dim.: 19,5 × 23,8 cm
D1307

CRUZEIRO SEIXAS, 1958
Untitled
Mixed media on paper
Signed and dated
Dim.: 19,5 × 23.8 cm

Ex-Coleção: / Former collection:
— Humberto Castro



42. CRUZEIRO SEIXAS, 1964
Sem título
Técnica mista s/ papel
Assinado e datado c.i.e.
Dim.: 49,5 × 65,5 cm
D1305

CRUZEIRO SEIXAS, 1964
Untitled
Mixed media on paper
Signed and dated
Dim.: 49.5 × 65.5 cm

Ex-Coleção: / Former collection:
— Humberto Castro



43. CRUZEIRO SEIXAS

“Lago dos Cisnes” — 4.º Acto
Técnica mista s/ papel de cenário
Assinado e não datado
Dim.: 74,0 × 115,0 cm
D1225

CRUZEIRO SEIXAS

“Lago dos Cisnes” — 4th Act
Mixed media on paper
Signed; undated
Dim.: 74.0 × 115.0 cm

Nota: / Note:

— Cenário para “Lago dos Cisnes” da Companhia Nacional de Bailado, Lisboa, 1977. / Scenario for “Swan Lake” performed by the National Company of Ballet, Lisbon, 1977.



44. MENEZ, 1979

Sem título
Acrílico s/tela
Assinado e datado no verso
Dim.: 47,0 × 56,0 cm
D1344

MENEZ, 1979

Untitled
Acrylic on canvas
Signed and dated
Dim.: 47.0 × 56.0 cm

Figurou em: / Exhibited at:

- “Menez”, F. C. Gulbenkian / CAM Lisboa, 1990.
- “Menez” nas galerias 111 e ZEN, Lisboa e Porto, 1981.

Reproduzido em: / Illustrated in:

- “Menez”, Galeria 111, Lisboa, 1998 (p. 113).
- “Menez”, F. C. Gulbenkian / CAM, Lisboa, Novembro/Dezembro, 1990 (cat. n.º 50).
- “Menez”, Salette Tavares, IN-CM, Lisboa, 1983.
- “Menez expõe nas galerias 111 e ZEN”, Lisboa e Porto, 1981, cat. n.º / No 8.

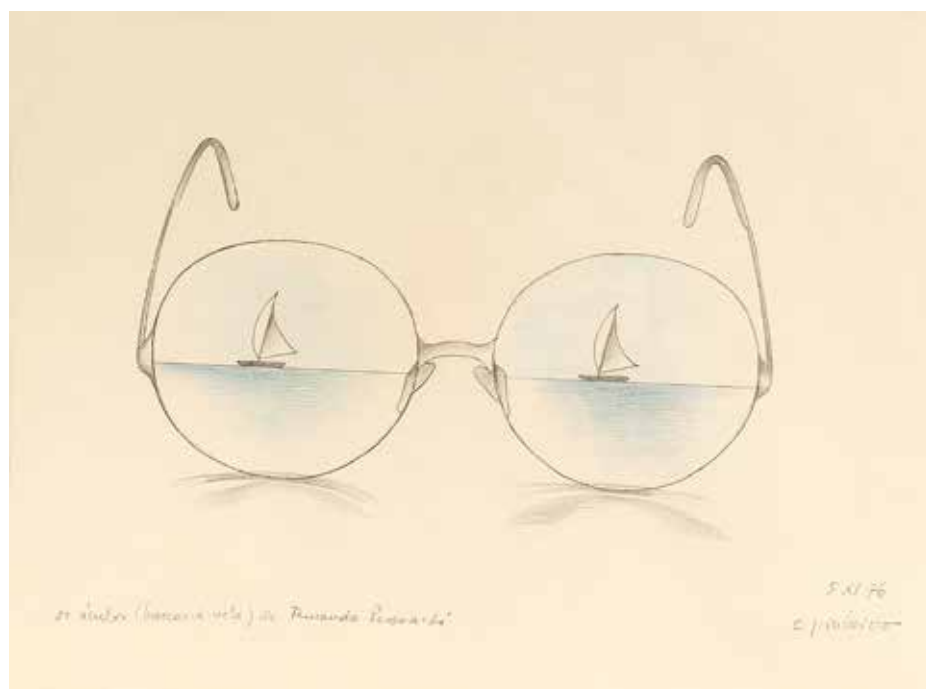
Ex-Coleção: / Former collection:

- Humberto Castro



45. COSTA PINHEIRO, 1964
"El Rei D. Sebastião"
Óleo s/ tela
Assinado e datado c.s.d.
Dim.: 65,0 × 55,0 cm
D1234

COSTA PINHEIRO, 1964
"El Rei D. Sebastião"
Oil on canvas
Signed and dated
Dim.: 65.0 × 55.0 cm



46. COSTA PINHEIRO, 1976

“Os óculos (barcos à vela) de Fernando Pessoa – Só”

Técnica mista s/ papel

Assinado e datado 5 XI 76 c.i.d.

Dim.: 35,0 × 47,0 cm

D1246

COSTA PINHEIRO, 1976

“Os óculos (barcos à vela) de Fernando Pessoa – Só”

Mixed media on paper

Signed and dated 5 XI 76

Dim.: 35.0 × 47.0 cm



47. COSTA PINHEIRO, 1963
"Personagens Mitológicas / Baleizão"
Acrílico s/ tela
Assinado e datado c.i.e.
Dim.: 104,5 x 80,0 cm
D1215

COSTA PINHEIRO, 1963
"Personagens Mitológicas / Baleizão"
Acrylic on canvas
Signed and dated
Dim.: 104.5 x 80.0 cm



48. JOSÉ ESCADA, 1979

“O meu Strof”

Óleo s/ madeira

Assinado e datado no verso

Dim.: 34,5 × 43,5 cm

D1312

JOSÉ ESCADA, 1979

“O meu Cão”

Oil on wood

Signed and dated

Dim.: 34,5 × 43,5 cm

Figurou em: / Exhibited at:

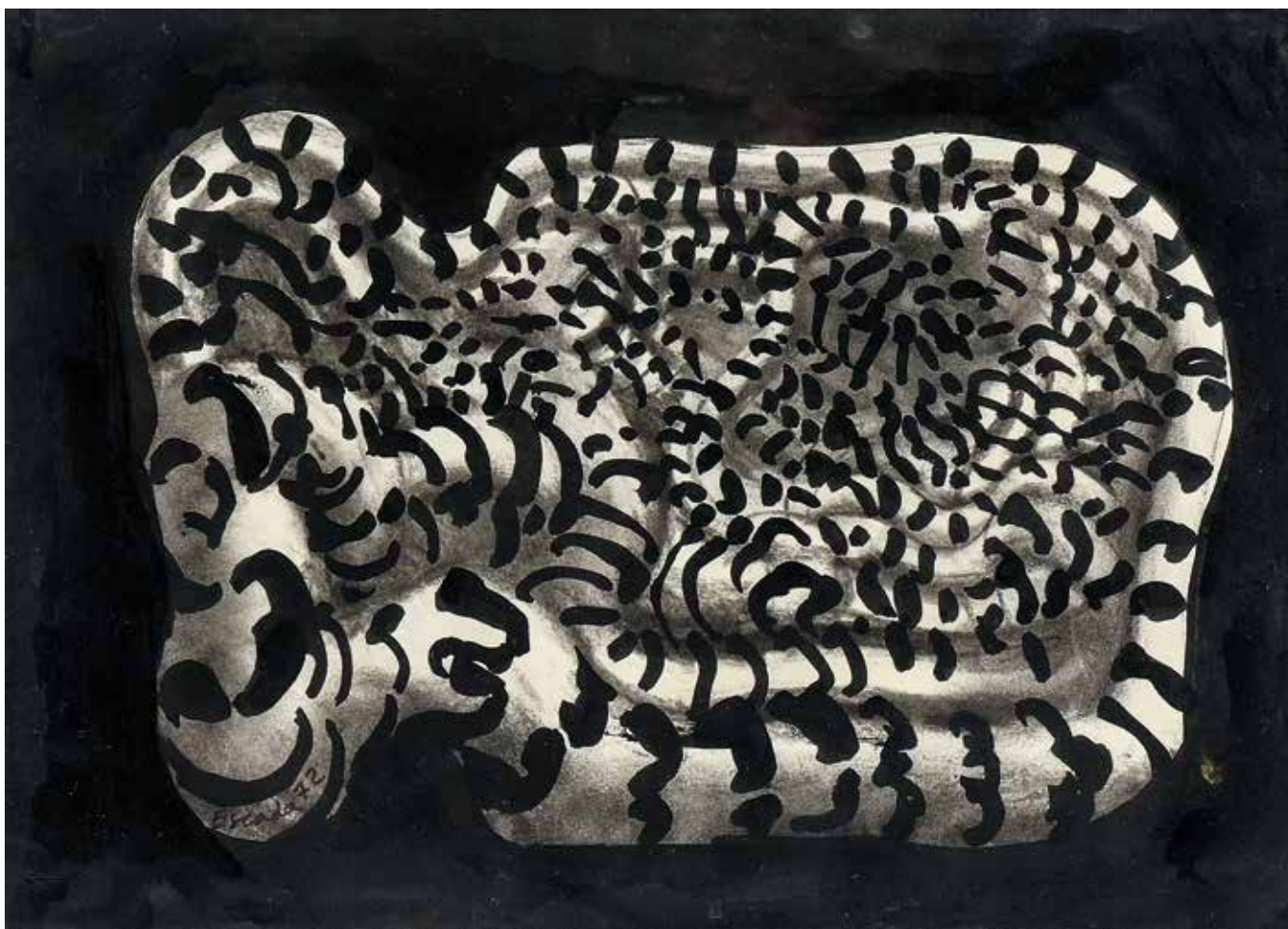
— Exposição “José Escada”, SNBA, 1980.

Reproduzido em: / Illustrated in:

— “José Escada”, SNBA, 1980, cat. n.º/No 171.

Ex-Coleção: / Former collection:

— Humberto Castro



49. JOSÉ ESCADA, 1972
Sem título
Técnica mista s/ papel
Assinado e datado c.i.e.
Dim.: 29,5 × 40,5 cm
D1261

JOSÉ ESCADA, 1972
Untitled
Mixed media on paper
Signed and dated
Dim.: 29.5 × 40.5 cm

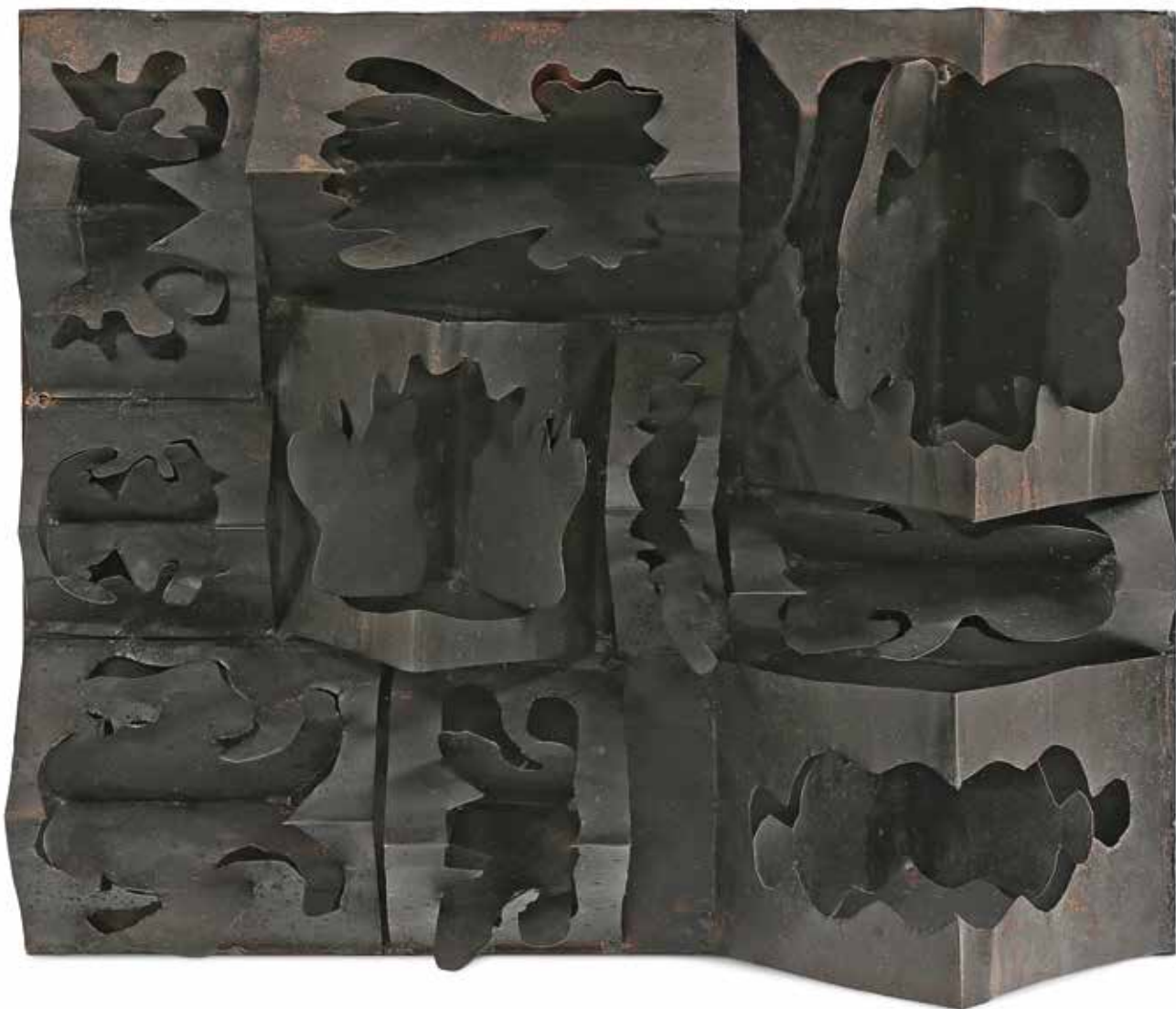


50. JOSÉ ESCADA, 1974

Sem título
Recorte em cartolina s/cartão
Assinado e datado c.i.d.
Dim.: 25,5 × 19,0 cm
D1273

JOSÉ ESCADA, 1974

Untitled
Cardboard cut on cardboard
Signed and dated
Dim.: 25.5 × 19.0 cm



51. JOSÉ ESCADA, c. 1970

Sem título
Recorte s/ alumínio pintado
Assinado e não datado
Dim.: 35,0 x 41,5 cm
D1247

JOSÉ ESCADA, c. 1970

Untitled
Cutout on aluminum
Signed; undated
Dim.: 35.0 x 41.5 cm

Figurou em: / Exhibited at:

— “José Escada”, Galeria Antiks, Lisboa, 2003, cat. n.º/No 12.

Ex-Coleção: / Former collection:

— J. P. Frazão, Santarém



52. JOSÉ ESCADA, 1963

Sem título
Técnica mista s/papel
Assinado e datado c.i.d.
Dim.: 16,3 × 25,0 cm
D1347

JOSÉ ESCADA, 1963

Untitled
Mixed media on paper
Signed and dated
Dim.: 16.3 × 25.0 cm

Figurou em: / *Exhibited at:*

— Exposição “José Escada”, SNBA, 1980.

Reproduzido em: / *Illustrated in:*

— “José Escada”, SNBA, 1980, cat. n.º/No 33.

Ex-Coleção: / *Former collection:*

— Humberto Castro



53. JOSÉ ESCADA, PARIS 1967
“Le Rêve Argenté”
Recorte s/ alumínio
Assinado e datado no verso
Dim.: 117,0 × 81,5 × 13,0 cm
D1104

JOSÉ ESCADA, PARIS 1967
“Le Rêve Argenté”
Cutout on aluminum
Signed and dated
Dim.: 117,0 × 81,5 × 13,0 cm

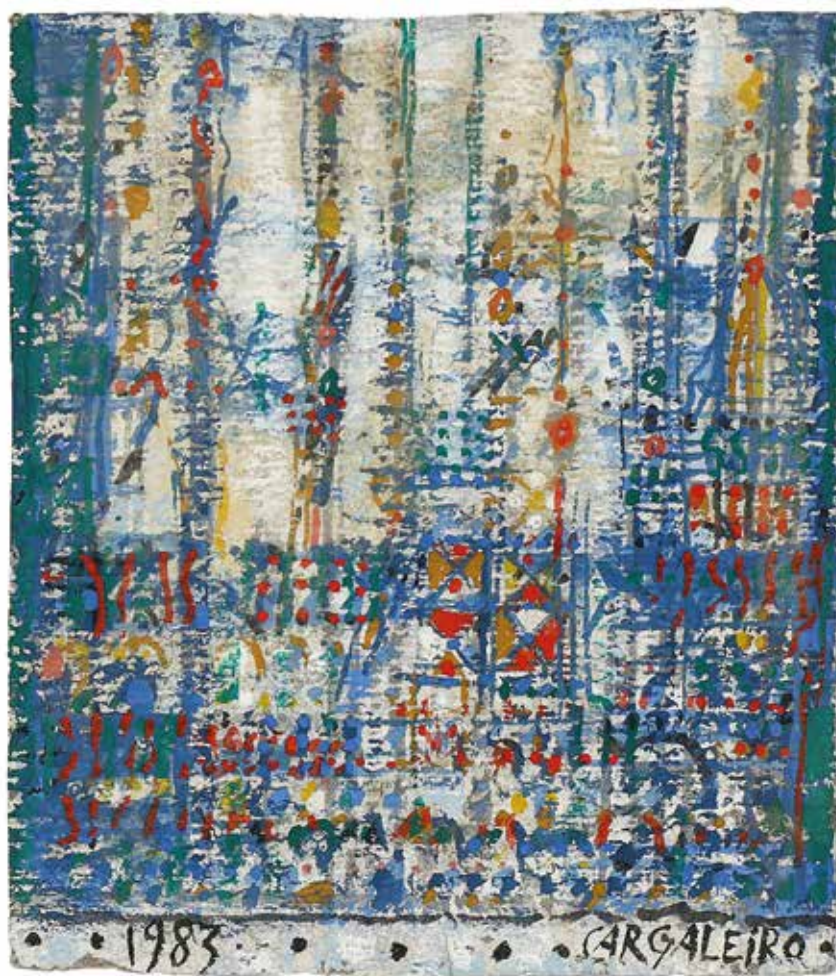
Figurou em: / Exhibited at:

— *Exposição 72*, SNBA, Lisboa, 1972, n.º 126.

— *Eu Não Evoluo, Viajo – José Escada Retrospectiva*, Museu Calouste Gulbenkian, Lisboa, 2016, cat. p. 117, fig. 87.

Ex-colecção: / Former collection:

— Maria Luísa Bacelar



54. MANUEL CARGALEIRO, 1983
Sem título
Guache s/ papel
Assinado c.i.d.; datado c.i.e.
Dim.: 17,0 × 14,5 cm
D1322

MANUEL CARGALEIRO, 1983
Untitled
Gouache on paper
Signed and dated
Dim.: 17.0 × 14.5 cm

Ex-Coleção: / Former collection:
— Humberto Castro



55. MANUEL CARGALEIRO, 1973

Sem título
Guache s/ papel
Assinado e datado c.i.d.
Dim.: 26,0 × 16,5 cm
D1320

MANUEL CARGALEIRO, 1973

Untitled
Gouache on paper
Signed and dated
Dim.: 26.0 × 16.5 cm

Ex-Coleção: / Former collection:
— Humberto Castro



56. MANUEL CARGALEIRO

Sem título
Grafite s/ papel
Assinado c.i.d.; não datado
Dim.: 30,0 x 21,0 cm
D1277

MANUEL CARGALEIRO

Untitled
Graphite on paper
Signed; undated
Dim.: 30.0 x 21.0 cm

Ex-Coleção: / Former collection:
— Eugénio de Andrade



57. ÂNGELO DE SOUSA, 1966
Sem título
Acrílico s/ madeira
Assinado e datado c.i.e.
Dim.: 100,0 x 70,0 cm
D1209

ÂNGELO DE SOUSA, 1966
Untitled
Acrylic on wood
Signed and dated
Dim.: 100.0 x 70.0 cm

Reproduzido em: / *Illustrated in:*

— ALMEIDA, Bernardo Pinto de, “Ângelo de Sousa Lógica da Percepção”, Bial, p. 25.



58. NIKIAS SKAPINAKIS

“Pedra Formosa”

Óleo s/ tela

Assinado e datado 95 c.i.d.

Dim.: 140,0 × 98,0 cm

D1242

NIKIAS SKAPINAKIS

“Pedra Formosa”

Oil on canvas

Signed and dated

Dim.: 140.0 × 98.0 cm

Reproduzido em: / *Illustrated in:*

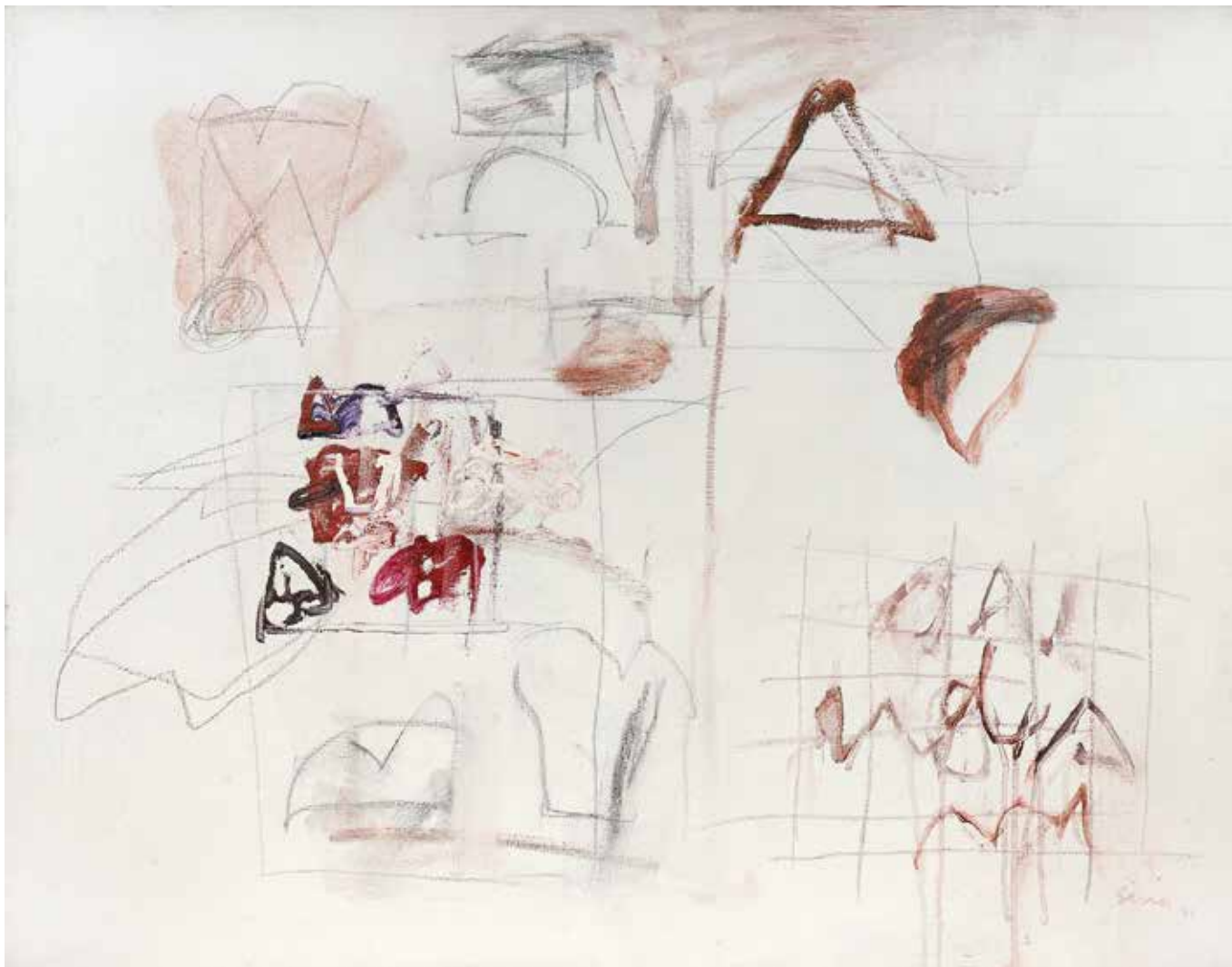
— “Nikias Skapinakis, Presente e Passado 2010 – 1950”, Museu Berardo, Lisboa, 2012, p. 160.



59. NIKIAS SKAPINAKIS, 1973
“Guache XLVI”
Guache s/ papel
Assinado e datado c.i.d.
Dim.: 39,0 × 45,5 cm
D1309

NIKIAS SKAPINAKIS, 1973
“Guache XLVI”
Gouache on paper
Signed and dated
Dim.: 39.0 × 45.5 cm

Ex-Coleção: / Former collection:
— Humberto Castro



60. ANTÓNIO SENA, 1991
Sem título
Óleo s/ tela
Assinado e datado c.i.d.
Dim.: 74,0 x 92,0 cm
D1313

ANTÓNIO SENA, 1991
Untitled
Oil on canvas
Signed and dated
Dim.: 74.0 x 92.0 cm



61. GRAÇA MORAIS, 1986
“O Grito”
Acrílico s/ tela
Assinado e datado c.i.d.
Dim.: 97,0 × 130,0 cm
D1110

GRAÇA MORAIS, 1986
“O Grito”
Acrylic on canvas
Signed and dated
Dim.: 97.0 × 130.0 cm

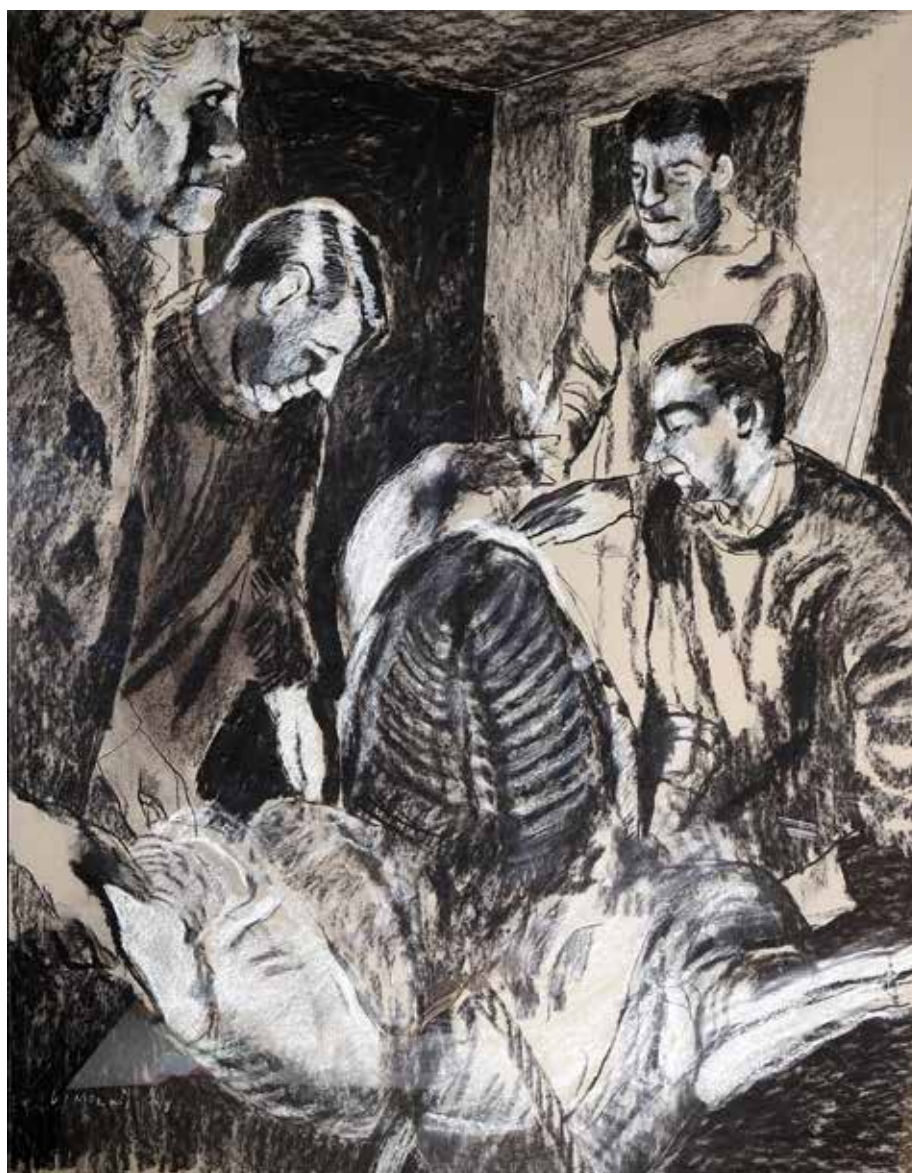
Reproduzido em: / *Illustrated in:*

— “Últimas Décadas — 100 de Pintura Portuguesa”, Galeria do Leal Senado, Macau, 1987, cat. fig. 60.



62. GRAÇA MORAIS, 2018
Sem título
Técnica mista s/ papel
Assinado e datado c.i.d.
Dim.: 40,0×30,0 cm
D1255

GRAÇA MORAIS, 2018
Untitled
Mixed media on paper
Signed and dated
Dim.: 40.0×30.0 cm



63. GRAÇA MORAIS, 1998
Sem título
Pastel e carvão s/tela
Assinado, datado c.i.e.
Dim.: 146,0 x 114,0 cm
D1332

GRAÇA MORAIS, 1998
Untitled
Pastel and charcoal on canvas
Signed and dated
Dim.: 146.0 x 114.0 cm



64. GRAÇA MORAIS, 2018
Sem título
Técnica mista s/ papel
Assinado e datado c.i.e.
Dim.: 29,5 × 40,5 cm
D1254

GRAÇA MORAIS, 2018
Untitled
Mixed media on paper
Signed and dated
Dim.: 29.5 × 40.5 cm



65. GRAÇA MORAIS, 2001
Sem título — Metamorfoses
Acrílico e goma laca s/ papel
Assinado e datado c.i.d.
Dim.: 23,5 × 31,0 cm
D1252

GRAÇA MORAIS, 2001
Untitled
Acrylic and shellac on paper
Signed and dated
Dim.: 23.5 × 31.0 cm

Figurou em: / Exhibited at:

— “Graça Morais”, Centro de Arte Contemporânea Graça Morais, Bragança, 2014.

Reproduzido em: / Illustrated in:

— “Graça Morais — A Terra e o Tempo, 987/2003”, Museu da República, Aveiro, 2003.



66. GRAÇA MORAIS, 2018
 Sem título
 Aguarela s/ papel
 Assinado e datado c.i.d.
 Dim.: 29,5 × 21,0 cm
 D1250

GRAÇA MORAIS, 2018
 Untitled
 Watercolour on paper
 Signed and dated
 Dim.: 29.5 × 21.0 cm



67. GRAÇA MORAIS, 2018
 Sem título
 Aguarela s/ papel
 Assinado e datado c.i.d.
 Dim.: 29,5 × 21,0 cm
 D1249

GRAÇA MORAIS, 2018
 Untitled
 Watercolour on paper
 Signed and dated
 Dim.: 29.5 × 21.0 cm



68. MIGUEL BRANCO, 2010

Sem título
Técnica mista s/ papel
Assinado e datado no verso
Dim.: 9,0 × 12,0 cm
D1340

MIGUEL BRANCO, 2010

Untitled
Mixed media on paper
Signed and dated
Dim.: 9.0 × 12.0 cm

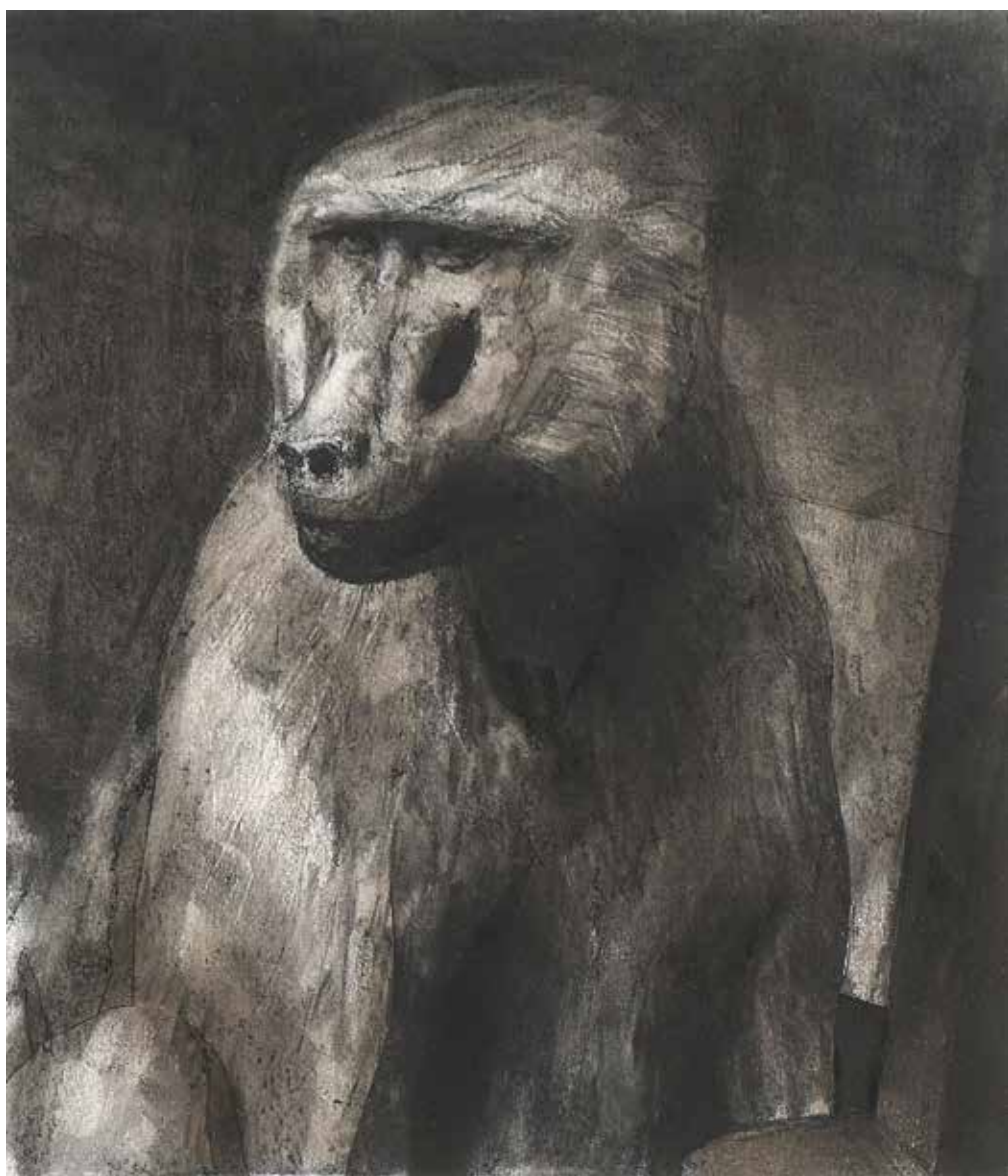


69. MIGUEL BRANCO, 2010

Sem título
Técnica mista s/ papel
Assinado e datado no verso
Dim.: 9,0 × 12,0 cm
D1339

MIGUEL BRANCO, 2010

Untitled
Mixed media on paper
Signed and dated
Dim.: 9.0 × 12.0 cm



70. MIGUEL BRANCO

Sem título
Técnica mista s/ papel
Assinado; não datado
Dim.: 18,5 × 15,7 cm
D1341

MIGUEL BRANCO

Untitled
Mixed media on paper
Signed; undated
Dim.: 18.5 × 15.7 cm



71. MIGUEL BRANCO, 2009
Sem título
Óleo s/ madeira
Assinado e datado no verso
Dim.: 17,0 × 8,5 cm
D1338

MIGUEL BRANCO, 2009
Untitled
Oil on wood
Signed and dated
Dim.: 17.0 × 8.5 cm



72. MIGUEL BRANCO, 2015

Sem título
Escultura em grés negro
Alt.: 54,0 cm
D1187

MIGUEL BRANCO, 2015

Untitled
Stoneware sculpture
Height.: 54.0 cm



73. MIGUEL BRANCO, 2015

Sem título
Escultura em grés negro
Alt.: 53,0 cm
D1186

MIGUEL BRANCO, 2015

Untitled
Stoneware sculpture
Height.: 53.0 cm



74. MIGUEL BRANCO

Sem título
Técnica mista s/papel
Assinado no verso; não datado
Dim.: 55,0 × 35,0 cm
D1328

MIGUEL BRANCO

Untitled
Mixed media on paper
Signed; undated
Dim.: 55.0 × 35.0 cm



75. BELA SILVA
Sem título
Cerâmica vidrada
Assinado; não datada
Alt.: 41,0 cm
D1353

BELA SILVA
Untitled
Glazed ceramic
Signed; undated
Height: 41.0 cm



76. BELA SILVA
Sem título
Cerâmica vidrada
Assinado; não datada
Alt.: 45,0 cm
D1352

BELA SILVA
Untitled
Glazed ceramic
Signed; undated
Height: 45.0 cm

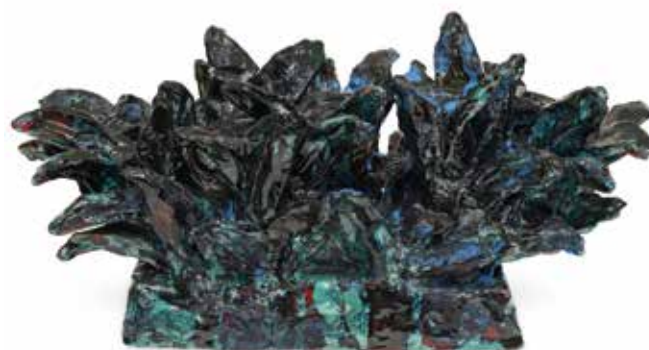


77. BELA SILVA

Sem título
Cerâmica vidrada
Assinado; não datada
Dim.: 64,0 × 48,0 cm
D1351

BELA SILVA

Untitled
Glazed ceramic
Signed; undated
Dim.: 64.0 × 48.0 cm



78. BELA SILVA

Sem título
Cerâmica vidrada
Assinado; não datada
Dim.: 23,0 × 54,0 × 23,0 cm
D1331

BELA SILVA

Untitled
Glazed ceramic
Signed; undated
Dim.: 23.0 × 54.0 × 23.0 cm

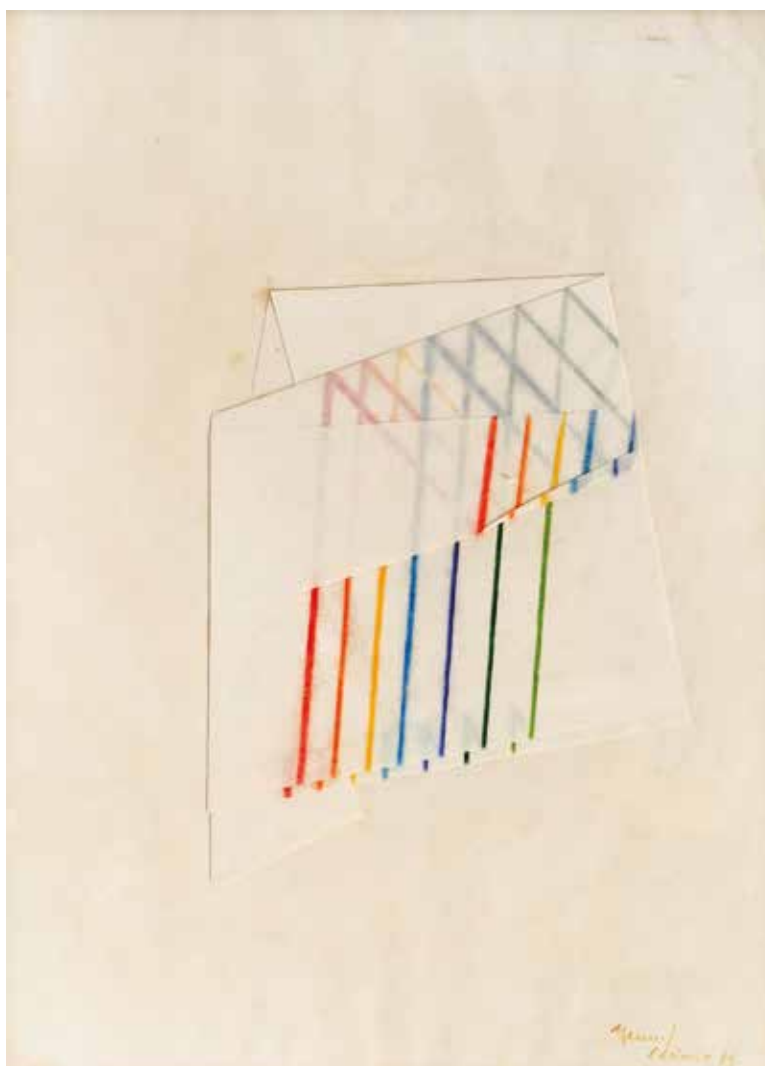


79. BELA SILVA
Sem título
Cerâmica vidrada
Assinado; não datada
Dim.: 70,0 × 30,0 cm
D1335



BELA SILVA
Untitled
Glazed ceramic
Signed; undated
Dim.: 70.0 × 30.0 cm

Figurou em: / Exhibited at:
— “O Jardim das Tentações”, Museu Nacional de Arte Antiga, Lisboa, 2017.



80. MANUEL CASIMIRO, 1974

“Trans(lúcido)”

Técnica mista s/papel

Assinado e datado c.i.d.

Dim.: 30,0 × 22,5 cm

D1336

MANUEL CASIMIRO, 1974

“Trans(lúcido)”

Mixed media on paper

Signed and dated

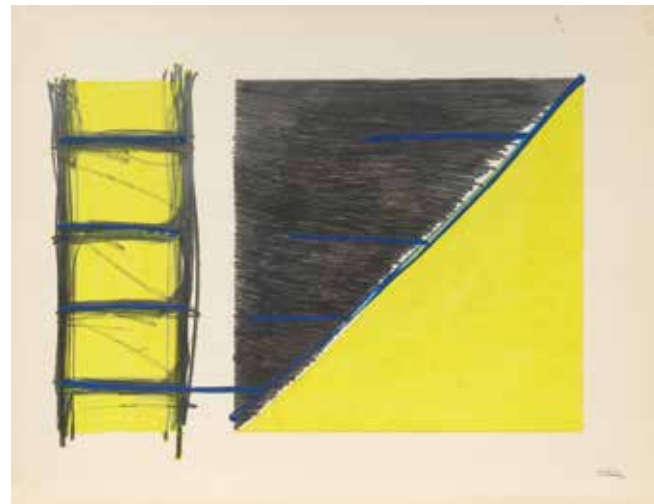
Dim.: 30.0 × 22.5 cm



81. JOAQUIM BRAVO, 1982
 Sem título
 Técnica mista s/ papel
 Assinado e datado c.i.d.
 Dim.: 49,0 × 39,0 cm
 D1314

JOAQUIM BRAVO, 1982
 Untitled
 Mixed media on paper
 Signed and dated
 Dim.: 49.0 × 39.0 cm

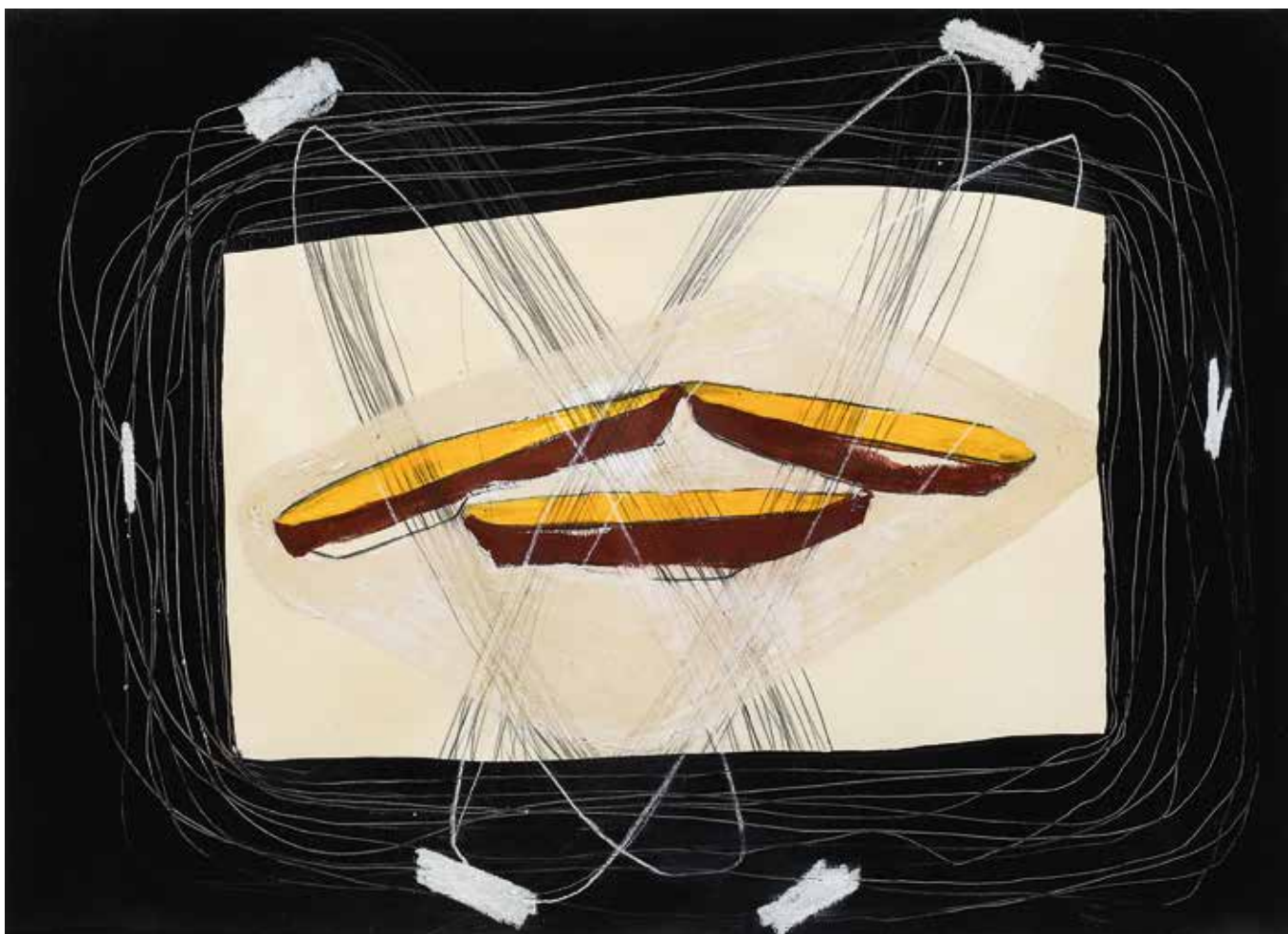
Figurou em: / Exhibited at:
 — "Joaquim Bravo", Galeria Neupergama, Torres Novas, 2018.



82. JOAQUIM BRAVO, 1980
 Sem título
 Técnica mista s/ papel
 Assinado e datado c.i.d.
 Dim.: 49,0 × 63,5 cm
 D1301

JOAQUIM BRAVO, 1980
 Untitled
 Mixed media on paper
 Signed and dated
 Dim.: 49.0 × 63.5 cm

Figurou em: / Exhibited at:
 — "Joaquim Bravo", Galeria Neupergama, Torres Novas, 2018.



83. **SOFIA AREAL, 1996**

Sem título

Técnica mista s/papel

Não assinado e não datado

Dim.: 50,0 x 70,0 cm

D1345

SOFIA AREAL, 1996

Untitled

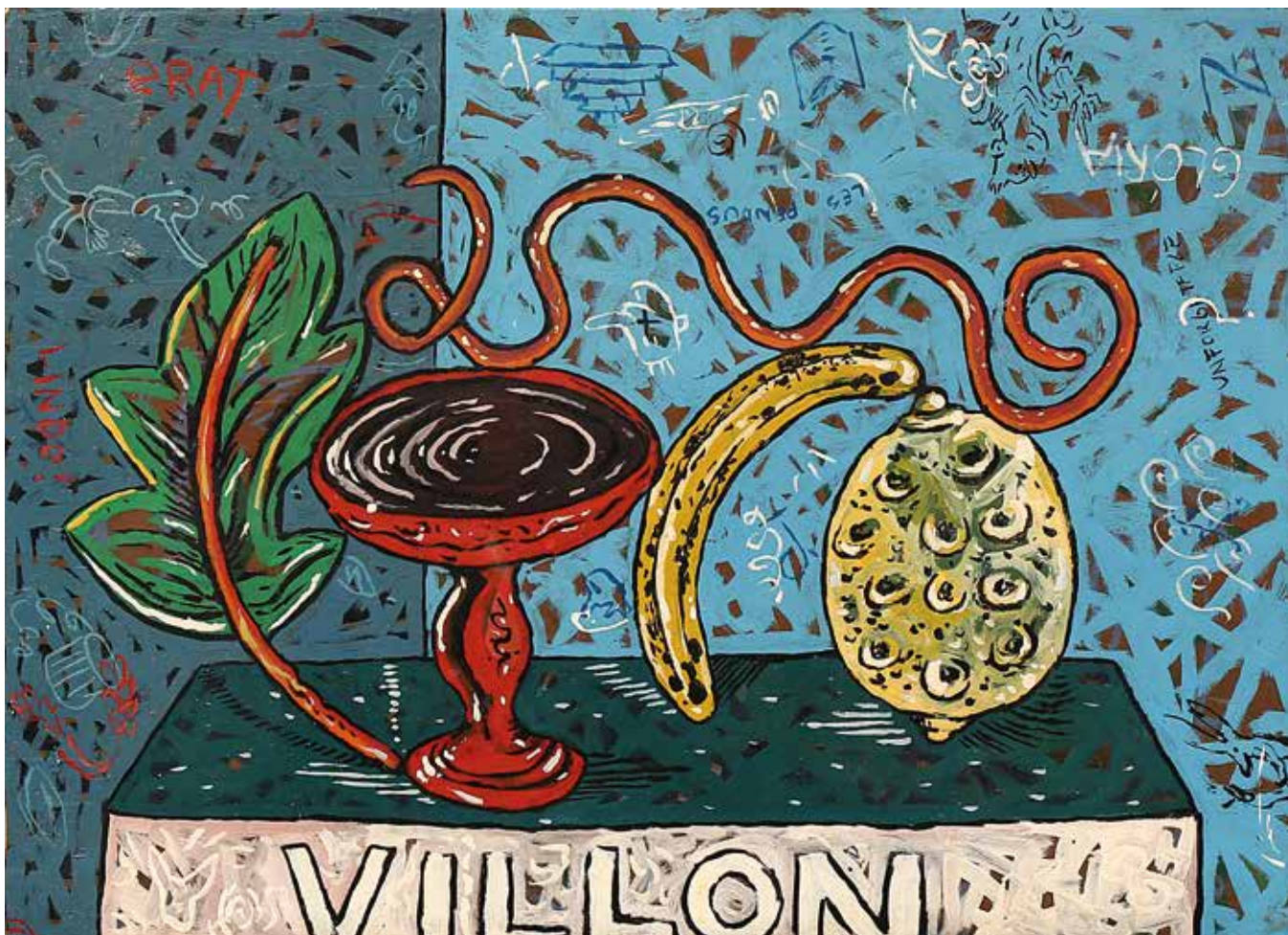
Mixed media on paper

Unsigned and undated

Dim.: 50.0 x 70.0 cm

Figurou em: / Exhibited at:

— "Sofia Areal", Galeria Hugo Lapa, CCB, 1997.



84. PEDRO PROENÇA, 1987/88
Sem título
Acrílico s/ tela
Assinado e datado no verso
Dim.: 65,0 x 90,0 cm
D1204

PEDRO PROENÇA, 1987/88
Untitled
Acrylic on canvas
Signed and dated
Dim.: 65.0 x 90.0 cm



85. RUI CHAFES, 2000

“Durante o fim”

Escultura em aço pintado

Não assinado e não datado

Dim.: 43,0 × 16,0 cm

D1321

RUI CHAFES, 2000

“Durante o fim”

Painted steel sculpture

Unsigned and undated

Dim.: 43.0 × 16.0 cm



86. RUI CHAFES, 1996
"Cristal XXVI"
Aço pintado
Não assinada e datada
Dim.: 33,0 × 19,0 × 22,5cm
D1224

RUI CHAFES, 1996
"Cristal XXVI"
Painted steel
Unsigned; datated
Dim.: 33.0 × 19.0 × 22.5 cm

87. JORGE MOLDER

Sem título

Fotografia impressa com sais de prata

Não assinada e não datada

Dim.: 105,0 × 112,0 cm

D1222

JORGE MOLDER

Untitled

Photograph printed with silver salts

Unsigned and undated

Dim.: 105.0 × 112.0 cm





§ **SÃO ROQUE, ANTIGUIDADES & GALERIA DE ARTE**

RUA DE S. BENTO 199B E 269
1250-219 LISBOA
PORTUGAL
T+F +351 213 960 734
T +351 962 363 260
E GERAL@SAOROQUEARTE.PT
WWW.ANTIGUIDADESSAOROQUE.COM

§ **COMPILAÇÃO E ORGANIZAÇÃO**

MÁRIO ROQUE
ANTÓNIO AFONSO LIMA
EVA MENDES
TERESA PERALTA
MARIA JOÃO SIQUEIRA
JORGE FERREIRA
PATRÍCIA FERRARI
LEONOR BRANDÃO

§ **EDIÇÃO**

SÃO ROQUE

§ **FOTOGRAFIA**

JOÃO KRULL

§ **EDIÇÃO E TRATAMENTO DE IMAGEM**

EDUARDO PULIDO

§ **DESIGN GRÁFICO E PAGINAÇÃO**

JOSÉ MENDES

§ **TIPOGRAFIA**

CHAPARRAL PRO, CAROL TWOMBY

§ **IMPRESSÃO E ACABAMENTO**

ACD PRINT

§ **TIRAGEM**

100 EXEMPLARES

§ **ABRIL DE 2019**

§ **©SÃO ROQUE 2019**



SÃO ROQUE | ANTIGUIDADES & GALERIA DE ARTE
Rua de São Bento, 199B | 1250-219 Lisboa | T +351 213 960 734
geral@saoroque.pt | antiguidadessaoroque.com



SÃO ROQUE | ANTIGUIDADES & GALERIA DE ARTE
Rua de São Bento, 199B | 1250-219 Lisboa | T +351 213 960 734
geral@saoroquearte.pt | antiguidadessaoroque.com

